



OPIS PRODUKTU

MOOVIE 15

ZESTAW REHABILITACYJNY

moovie

Oto moja córka Zosia. Uśmiechnięta, lubiana, mająca przyjaciół. Pełna energii, radości, ze śpiewem i tańcem idąca przez życie. A mogło być inaczej....

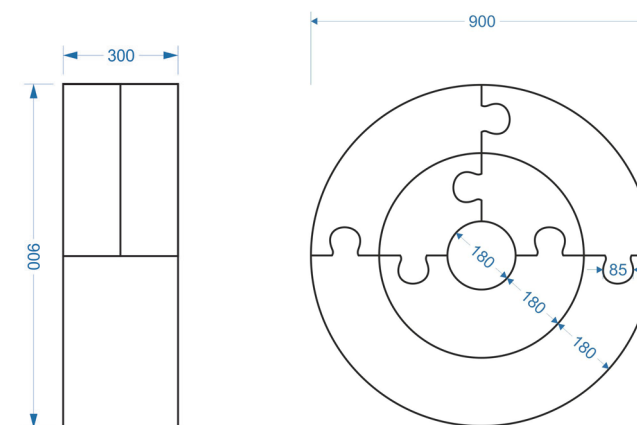
Obserwując rozwój fizyczny i psychiczny córki, zauważyłam, że nie wszystkie procesy z nim związane przebiegają prawidłowo. W wieku dwóch lat Zosia miała bardzo ubogi zasób słownictwa, mało rozbudowany jadłospis, coocne incydenty przypominające ataki padaczki. Mało zainteresowana światem zewnętrznym całą uwagę i energię kierowała na zderzanie się z obiektami, mocny ucisk oraz ruch i wrażenia z niego płynące. Pierwsze wskazówki i pomoc uzyskałam od fizjoterapeutki, która zajmowała się rehabilitacją dzieci. Zaobserwowała, że Zosia ma niewielkie spektrum autyzmu oraz afazję, natomiast jej zaburzenia sensoryczne występują jako współtowarzyszące. Temat integracji sensorycznej stał się zatem punktem wyjścia w moich poszukiwaniach projektowych, które doprowadziły mnie do zagadnień związanych z motoryką dzieci, wczesną interwencją związaną z ich rozwojem neurologicznym i rehabilitacją.

Efektem poszukiwań stał się zestaw klocków rehabilitacyjnych MOOVIE, które można wykorzystać we wczesnej interwencji wobec dzieci z zaburzeniami sensomotorycznymi. Dzięki różnorodnym kombinacjom i układom klocków dziecko doskonali i stymuluje większość elementów układu ruchowego w połączeniu z układem przedsionkowym, dotykowym i kinestetycznym. Następuje u niego integracja umiejętności ruchowych w sekwencję ruchów, adaptacja umiejętności ruchowych do zmiennych warunków otoczenia. Dziecko doskonali koordynację wzrokowo-ruchową oraz kompetencje językowe. Zestaw klocków wspomagających rozwój fizyczny dziecka można wykorzystywać w szkołach na lekcjach wychowania fizycznego, w gabinetach rehabilitacyjnych, przedszkolach i domach rodzinnych.

dr Ewa Bujak



składa się z 15 elementów
[Ø900 mm, wys. 300 mm]



Terapia przez zabawę
to najskuteczniejszy środek rozwoju

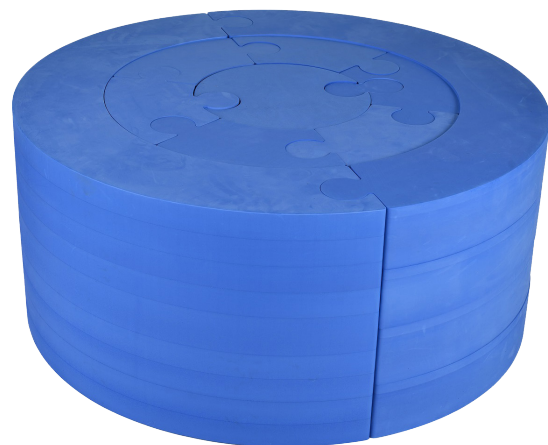


**Produkt wyróżniony
prestżową nagrodą MTP**

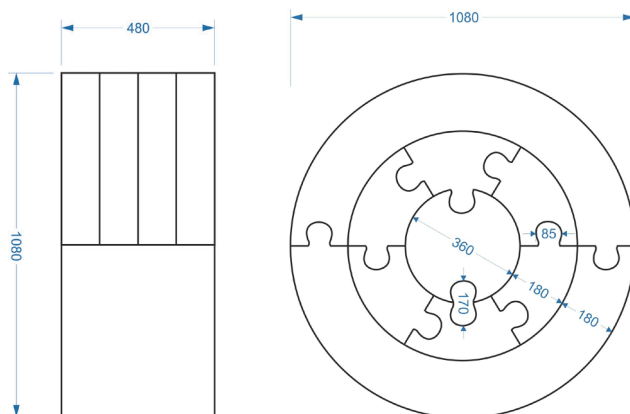


Moduły obydwu zestawów można łączyć ze sobą przy pomocy wpustów i wypustów, jak w układankach typu puzzle. Jednorodny kolor pozwala dzieciom wyciszyć się i skupić na ćwiczeniach. Oba zestawy można stosować łącznie, wówczas korzystać z nich mogą większe grupy użytkowników.

MOOVIE 23



składa się z 23 elementów
[Ø1080 mm, wys. 480 mm]



Nasz produkt pozwala na dowolne przygotowywanie ćwiczeń najlepszych dla potrzeb każdego pacjenta. Dzięki temu w łatwy sposób można zorganizować ćwiczenia dla dzieci z zaburzeniami motorycznymi o podłożu sensorycznym.



moovie

Klocki rehabilitacyjne
dla dzieci
Z ZABURZENIAMI MOTORYKI DUŻEJ



📍 Domaszowice, Przyborowskiego 112
25-531 Kielce

☎ +48 881 621 604

✉ biuro@moovie.edu.pl

Poznaj zestawy ćwiczeń na:
www.moovie.edu.pl